



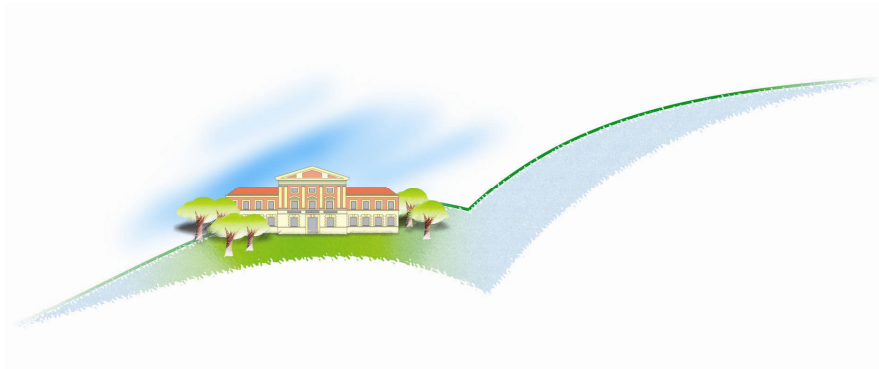
MONTECATONE
REHABILITATION INSTITUTE S.p.A.

SOCIETÀ ITALIANA DI MEDICINA
FISICA E RIABILITATIVA
Sezione Mielolesioni

Corso di Aggiornamento

IL TRATTAMENTO DELLA SPASTICITÀ NELLA MIELOLESIONE

PROGRAMMA PRELIMINARE



1 - 2 OTTOBRE 2010

Sala Congressi SACMI
Via Selice Provinciale 17/A
IMOLA (Bologna)

E' stato richiesto il Patrocinio di:

ASL IMOLA
REGIONE EMILIA ROMAGNA
So.M.I.Par.
SIUD
SIRN
COMUNE DI IMOLA
UNIVERSITA' DEGLI STUDI DI BOLOGNA
ORDINE DEI MEDICI DI BOLOGNA

La Sezione Mielolesioni della SIMFER (Società Italiana di Medicina Fisica e Riabilitativa) e l'Unità Spinale del Montecatone Rehabilitation Institute di Imola (BO) organizzano il Corso di Aggiornamento dal tema "**Il trattamento della spasticità nella mielolesione**", che si terrà a Imola (BO) nel mese di Ottobre 2010.

Il Corso si propone di fare il punto sulle principali tecniche di trattamento della spasticità, la quale costituisce una delle complicanze più disabilitanti che affliggono la persona con mielolesione.

Inoltre la Sezione Mielolesioni della SIMFER intendere farsi carico della produzione delle "**Linee guida per il trattamento della spasticità nella mielolesione**" e pertanto il Corso costituirà un momento fondamentale per fare il punto sull'argomento e verificare l'andamento dei lavori.

FACULTY

Maria Vittoria Actis

Fisiatra, Torino

Maria Grazia Benedetti

Fisiatra, Bologna

Jacopo Bonavita

Fisiatra, Bologna

Giuseppe Caserta

Ortopedico, Modena

Stefano Cavazza

Fisiatra, Ferrara

Augusto Costa

Fisiatra, Montecatone di Imola (Bologna)

Giulio Del Popolo

Urologo, Firenze

Ugo Dimanico

Fisiatra, Fossano (Cuneo)

David Antonio Fletzer

Fisiatra, Ostia (Roma)

Presidente SIMFER

Alessandro Leone

Radiologo, Fossano (Cuneo)

Sergio Lotta

Fisiatra, Villanova sull'Arda (Piacenza)

Mario Manca

Fisiatra, Ferrara

Reza Mansouri

Anestesista, Imola (Bologna)

Antonino Massone

Fisiatra, Pietra Ligure (Savona)

Coordinatore della "Sez. Mielolesioni", SIMFER

Mauro Menarini

Fisiatra, Montecatone di Imola (Bologna)

Andrea Naldi

Fisiatra, Cesena

Claudio Pilati

Fisiatra, Roma

Roberto Piperno

Fisiatra, Bologna

Marsilio Saccavini

Fisiatra, Parma

Giorgio Sanguinetti

Fisiatra, Montecatone di Imola (Bologna)

Carlo Trompetto

Neurologo, Genova

Roberta Vannini,

Fisioterapista, Montecatone di Imola (Bologna)

Agostino Zampa

Fisiatra, Udine

PROGRAMMA PRELIMINARE

Venerdì 1 Ottobre

Registrazione dei partecipanti

Apertura dei lavori

I Sessione

Fisiopatologia della spasticità di origine cerebrale e spinale

Spasticità e mielolesione: valutazione, diagnosi e clinica della riabilitazione

Spasticità e qualità della vita nella mielolesione

Lettura Magistrale

La valutazione funzionale mediante l'analisi del movimento

Coffee Break

II Sessione

Il trattamento farmacologico

Il trattamento fisioterapico-riabilitativo

I blocchi selettivi di nervo periferico: anestetici locali e fenolo

Il trattamento con tossina botulinica

Farmacologia della tossina botulinica

Indicazioni e tecniche di inoculazione

L'approccio riabilitativo successivo all'inoculazione

Pausa Pranzo

III Sessione

Il trattamento con baclofen intratecale

Indicazioni e selezione dei pazienti

Il sistema di infusione e la tecnica di impianto

I risultati dell'*Italian Board ITB for SCI*

La chirurgia funzionale dell'arto superiore nella spasticità

La chirurgia funzionale dell'arto inferiore

L'utilizzazione della tossina botulinica ed il cateterismo intermittente nella vescica neurogena del mieloleso

Discussione e conclusioni

Coffee Break

Presentazione del progetto: “**Linee guida per il trattamento della spasticità nella mielolesione**”

Chiusura dei lavori e compilazione del questionario ECM

Sabato 2 Ottobre

Workshop

Trattamenti ecoguidati della spasticità: anatomia funzionale, test selettivi ed aspetti ecografici del cingolo scapolare e dell'arto superiore

Coffee Break

Non solo tossina. L'utilizzo del blocco fenolico delle branche motorie del nervo sciatico popliteo interno: indicazioni e limiti

Risultati preliminari del trattamento con una nuova tossina botulinica nell'iperattività detrusoriale del paziente mieloleso

Discussione e conclusioni

INFORMAZIONI GENERALI

Sede del Convegno

Sala Congressi SACMI
Via Selice Provinciale, 17/A
Imola (Bologna)

Crediti formativi (ECM)

Verrà richiesto l'accREDITAMENTO ECM per Medici Chirurghi (Fisiatri, Neurologi, Urologi) e Fisioterapisti

Coordinatore Scientifico

Dott. Mauro Menarini
Direttore del Dipartimento di Medicina Riabilitativa
Primario dell'Unità Spinale
Montecatone Rehabilitation Institute
Imola (Bologna)

Segreteria Scientifica

Dott.ssa Elisabetta Cardelli
Montecatone Rehabilitation Institute
Via Montecatone 37 - 40026 Imola (Bologna)
Tel. 0542-632842
Fax 0542-632805
E-mail: cardelli@montecatone.com

Segreteria Organizzativa

new progress conference & management
Via Galliera 28 - 40121 Bologna
Tel. 051-6486365
Fax 051-6565061
E-mail: info@newprogress.com

Modalità di iscrizione

La quota di iscrizione è di:

Corso + Workshop (1 – 2 ottobre)	€ 140,00 (IVA compr.)
Corso (1 Ottobre)	€ 120,00 (IVA compr.)