



GAME-CHANGER



INCONTRO RESIDENZIALE: 12.09.2022, MILANO
FORMAZIONE SUL CAMPO: 13.09.2022/16.12.2022

**IL NUOVO RUOLO DEL MMG NELLA
GESTIONE DEL PAZIENTE CON CRONICITÀ**



L'avvento dei **farmaci di nuova generazione** per la **gestione del DMT2**, che hanno dimostrato **efficacia sia nella prevenzione degli eventi avversi cardiovascolari** maggiori sia nella **riduzione del rischio di progressione della malattia renale**, rappresenta una vera e propria **rivoluzione** per i clinici chiamati a gestire le cronicità.

In tal senso, un'altra importante novità è rappresentata dall'introduzione della **Nota 100**, che ha aperto anche ai **MMG** la **possibilità di prescrivere i farmaci antidiabetici di nuova generazione**, facendogli acquisire di fatto un **ruolo primario nella gestione integrata delle cronicità** e **punto di contatto tra i diversi specialisti** di riferimento (diabetologo, cardiologo, nefrologo).

In tale scenario è urgente la necessità di fornire ai **Medici di Medicina Generale**, gli **strumenti teorici e pratici** per utilizzare e sfruttare al meglio le nuove opportunità al fine di garantire una gestione ottimale dei propri pazienti.

**IL NUOVO RUOLO DEL MMG NELLA
GESTIONE DEL PAZIENTE CON CRONICITÀ**

IL DMT2 E LE COMPLICANZE CARDIORENALI

- 17.00 **SPEECH**
La rivoluzione portata dai
farmaci diabetologici di nuova
generazione - *E. Orsi*
- 17.20 **SPEECH**
Scompenso Cardiaco: cosa porta a casa il
MMG dalle nuove Linee Guida? - *S. Carugo*
- 17.40 **SPEECH**
Gestione ottimale del paziente con CKD:
l'importanza della collaborazione tra
MMG e nefrologo - *G. Castellano*

I NUOVI STRUMENTI A DISPOSIZIONE DEL MEDICO DI MEDICINA GENERALE

- 18.00 **DISCUSSION SESSION**
Nota 100 – Il ruolo primario del MMG
L. Musini
- 18.30 **Lavori di gruppo a tavoli di lavoro**
- IL PAZIENTE CON DMT2**
E. Orsi, V. Resi
- IL PAZIENTE CON SCOMPENSO**
S. Carugo, G. Ferrante
- IL PAZIENTE CON CKD**
G. Castellano, S. Vettoretti
- 20.00 **Chiusura lavori e illustrazione
secondo step di progetto**



FORMAZIONE SUL CAMPO

GRUPPO DI MIGLIORAMENTO

La fase di Formazione sul Campo si realizzerà nel corso dei 3 mesi successivi all'Evento residenziale. Durante tale fase i MMG dovranno mettere in pratica le nozioni acquisite durante l'Evento frontale nell'ambito della propria attività ambulatoriale quotidiana. Dal punto di vista pratico, il MMG che avrà partecipato all'incontro dovrà individuare almeno 10 dei propri pazienti con le caratteristiche cliniche individuate nell'ambito dei Tavoli di Lavoro dell'incontro residenziale e quindi eleggibili all'utilizzo delle nuove terapie. I dati clinici di tali pazienti dovranno essere inseriti in forma anonima all'interno della App di progetto, nella sezione relativa alla FSC. Il compito del Tutor sarà quello di verificare se la valutazione del MMG inserita sulla piattaforma è corretta, dando un feedback positivo o negativo sul singolo paziente.





DOCENTI

Giuseppe Castellano, Milano

Stefano Carugo, Milano

Lucia Musini, Milano

Emanuela Orsi, Milano

TUTOR

Giulia Ferrante, Milano

Veronica Resi, Milano

Simone Vettoretti, Milano



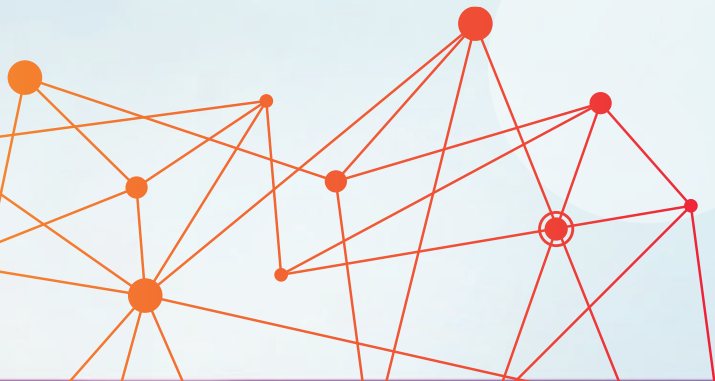
E.C.M. - Educazione Continua in Medicina

Il Corso è stato inserito da Aristeia Education - Provider accreditato dalla Commissione Nazionale per la Formazione Continua con il numero di accreditamento 500-356400 - nel proprio piano formativo 2022 nell'ambito del Programma Nazionale E.C.M. (Educazione Continua in Medicina). Il Corso è destinato alle seguenti figure professionali: Medico Chirurgo (Medici di Medicina Generale) e riconosce n. 8,1 crediti. L'attestazione dei crediti è subordinata alla partecipazione effettiva all'intero programma formativo, nella misura del 100%, di entrambi i moduli (incontro Residenziale + Formazione Sul Campo). Gli attestati saranno generati all'interno della piattaforma del provider dopo il superamento della fase di Formazione Sul Campo.

Sul sito web www.aristeiaeducation.it sono disponibili ulteriori informazioni sul Programma Nazionale E.C.M.

OBIETTIVO FORMATIVO

Linee guida - protocolli - procedure





INFORMAZIONI

SEDE DEL CORSO

Uptown Palace

Via Santa Sofia, 10 • 20122 Milano

PROVIDER E.C.M.



aristea education

Via Roma, 10 • 16121 Genova

Tel. 010 553591

E-mail education@aristea.com

Web www.aristeaeducation.it

CREATED AND PRODUCED BY



aristea

Via Roma, 10 • 16121 Genova

Tel. 010 553591

E-mail genova@aristea.com

Web www.aristea.com



L'iniziativa è stata realizzata con la sponsorizzazione non condizionante di:

AstraZeneca 